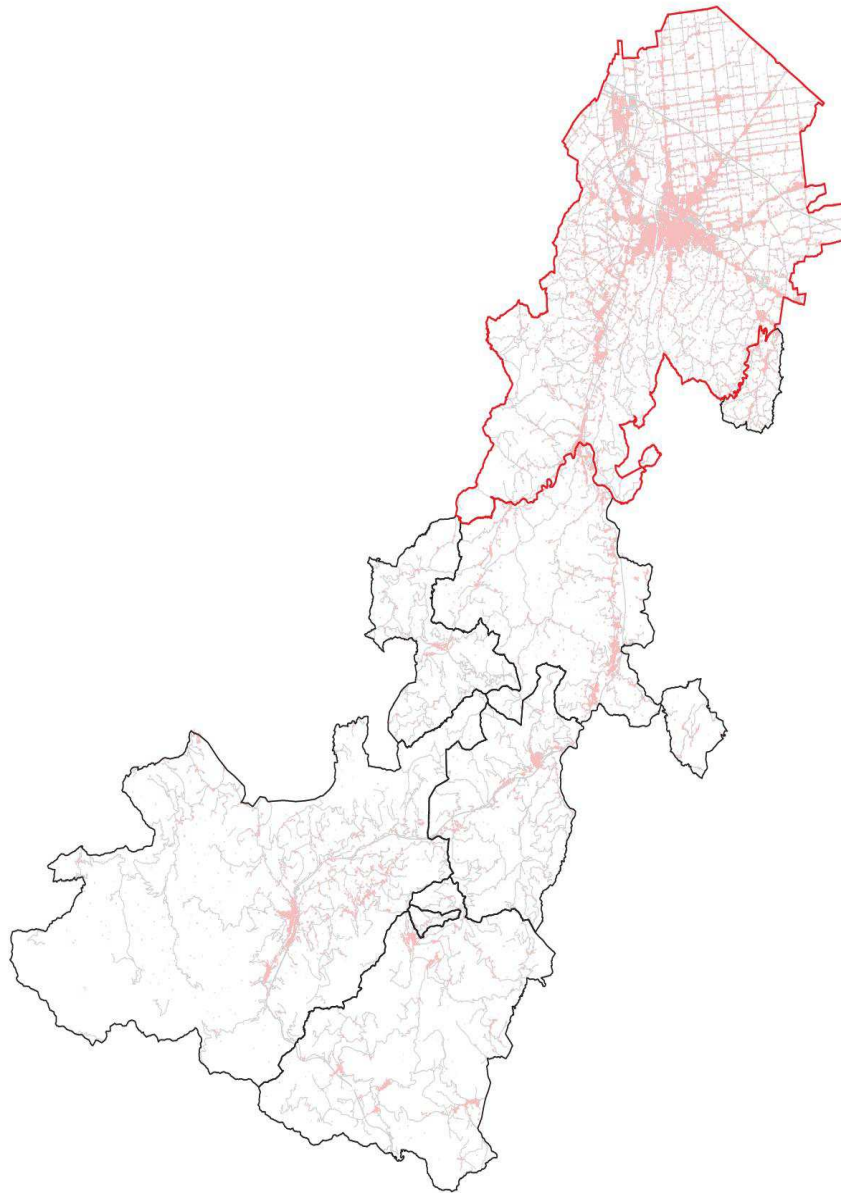




COMUNE DI CESENA

SCHEDA DI SINTESI



Abitanti	96.875 residenti (46.914 maschi e 49.961 femmine) 30 Settembre 2021
Superficie	249,5 km ²
Altitudine	L'altitudine ufficiale, corrispondente al punto sul quale sorge il Palazzo Comunale, è di 44 metri sul livello del mare. La media delle altitudini dell'intero territorio comunale è di 97 m s.l.m.: si passa dai 5 metri del fosso della Valle ai 480 metri di monte Cavallo.
Sede Polizia Municipale	Indirizzo: Via Natale dell'Amore n. 19 – 47521 Cesena Telefono 0547-354811 Mail: pmcentraleoperativa@comune.cesena.fc.it

Sede Centro Operativo Comunale	Sede abituale: Centro Sovracomunale in via F. Parri n. 535 Sede alternativa: Palazzo Comunale in piazza del Popolo n. 10			
Flussi Turistici	Nell'anno 2019 si sono registrate n. 147.812 presenze di turisti			
Frazioni/Località dato al 31/12/2020	Nome	n. Abitanti	n. Nuclei Familiari	Distanza dal Capoluogo
	ACQUAROLA	46	19	6 km
	BAGNILE	575	223	12 km
	BASILICA DEL MONTE	784	354	2 km
	BORELLO	1.609	683	16 km
	BORGO DEI CANARELLI	107	50	5 km
	BORGO DELLE ROSE	122	56	17 km
	BORGO PAGLIA	642	290	4 km
	BUDRIO	370	156	8 km
	BULGARIA	413	156	8 km
	BULGARNO'	791	326	9 km
	CALABRINA	1.111	459	7 km
	CALISESE	1.662	701	7 km
	CAPANNAGUZZO	746	292	10 km
	CAPPUCCINI	51	19	3 km
	CARPINETA	310	120	9 km
	CASALBONO	74	34	18 km
	CASALE	122	55	11 km
	CASE CASTAGNOLI	374	165	4 km
	CASE FINALI	2.444	1107	2 km
	CASE FRINI	728	331	3 km
	CASE GENTILI	650	300	4 km
	CASE MISSIROLI	860	345	7 km
	CASE VENZI	31	16	20 km
	CAVALCAVIA	337	151	1 km
	CELLETTA	81	38	7 km
	CENTRO	4.895	2.486	0,5 km
	DIEGARO	1.128	491	5 km
	EX ZUCCHERIFICIO	627	300	1 km

FIORITA	1.444	673	1 km
FORMIGNANO	187	79	14 km
GALLO	518	220	12 km
GATTOLINO	1.303	490	7 km
GUALDO	16	7	19 km
IL TREBBO	81	36	7 km
IPPODROMO	3.660	1650	1 km
LE AIE	95	43	6 km
LE TERRAZZE	729	352	2 km
LIZZANO	180	67	8 km
LUGARARA	70	29	11 km
LUZZENA	90	50	15 km
MACERI	129	64	2 km
MACERONE	1.669	653	8 km
MADONNA DEL FUOCO	403	156	4 km
MADONNA DELLE ROSE	1.137	548	1 km
MADONNA DELL'OLIVO	207	84	5 km
MARTORANO	2.821	1.152	5 km
MASSA	143	54	7 km
MONTEAGUZZO	8	3	15 km
MONTEREALE	124	48	7 km
MONTEVECCHIO	91	45	15 km
MONTICINO	110	44	6 km
ORIOLA	28	13	12 km
OSPEDALE	400	191	1 km
OSSERVANZA	1.134	571	2 km
OSTERIA DI PIAVOLA	73	27	20 km
PADERNO	108	47	8 km
PIEVESESTINA	2.476	1018	7 km
PIOPPA	687	263	9 km
PONTE ABBADESSE	2.332	1.025	3 km
PONTE NUOVO	2.189	1.123	1 km
PONTE PIETRA	2.466	1.045	4 km
PONTE VECCHIO	566	270	2 km

PONTECUCCO	182	77	9 km
PROVEZZA	224	95	9 km
RIO EREMO	256	113	4 km
RIO MARANO	210	82	4 km
RONTA	1.718	699	7 km
ROVERSANO	130	64	8 km
RUFFIO	673	277	6 km
SAIANO	180	75	8 km
SAN BARTOLO	1.674	838	0,5 km
SAN CARLO	2.075	881	10 km
SAN CRISTOFORO	601	256	7 km
SAN DEMETRIO	276	106	7 km
SAN DOMENICO	543	262	1 km
SAN GIORGIO	2.279	919	9 km
SAN MAMANTE	113	48	11 km
SAN MARTINO IN FIUME	877	372	9 km
SAN MAURO	3.657	1.600	3 km
SAN MAURO IN VALLE	1.595	690	4 km
SAN PIETRO	1.438	705	1 km
SAN ROCCO	4.630	2.156	2 km
SANTA LUCIA	73	30	8 km
SANT'ANDREA IN BAGNOLO	391	170	10 km
SANT'EGIDIO	5.661	2.465	3 km
SAN TOMMASO	199	71	6 km
SAN VITTORE	2.693	1.088	7 km
SCUOLE VECCHIE	154	65	5 km
SEMINARIO	1.099	484	2 km
SETTECROCIARI	321	149	6 km
STADIO	1.686	827	1 km
STAZIONE FFSS	771	423	1 km
TESSELLO	205	84	14 km
TIPANO	759	311	5 km
TORRE DEL MORO	2.015	877	2 km
VALDINOCE	2	2	21 km

	VIGNE	4.455	2.108	3 km
	VILLA CALABRA	420	185	6 km
	VILLA CASONE	275	124	6 km
	VILLA CHIAVICHE	3.408	1.375	4 km
Distretto sanitario	Ausl della Romagna – Distretto Cesena e Valle del Savio			
Strutture sanitarie principali	Ospedale "M. Bufalini" – Viale Giovanni Ghirelli n. 286 Casa di Cura Privata "S. Lorenzino" – Via Natale Dell'Amore n. 15 Casa di Cura Privata "Malatesta Novello" – Via Renato Serra n. 2			
Strutture operative	Magazzino Comunale – Via Sorrivoli n. 740 Centro Sovracomunale di Protezione Civile – Via F. Parri n. 535			
Volontariato di protezione civile	A.N.A. Gruppo Bolognese Romagnola – Sezione di Cesena C.R.I. Comitato locale di Cesena C.S.S. - Centro Soccorso Sub "R.Zocca" Croce Verde – ANPAS A.R.I. – Associazione Radioamatori Italiani Cesena Gruppo Comunale Volontari di Protezione Civile			
Gestori dei servizi essenziali	Tipologia	Ente		Numero telefonico
	Energia Elettrica	ENEL		
	Acquedotto	HERA		
	Rete Gas	InRete (HERA)		
	Pubblica Illuminazione	Energie per la Città HERA Luce		
	Fognatura	HERA Comune di Cesena		
	Rifiuti	HERA Comune di Cesena		
	Telefonia	TIM		
	Fibre Ottiche	Fastweb ACANTHO		
Rete viaria e di collegamento	Autostrada A14, Strada Statale 3Bis Tiberina (E45), Strada Statale 9 – via Emilia			
Reticolo Idrografico	Fiume Savio, Torrente Pisciatello, Torrente Borello, Rio Cesuola, Rio Casalecchio			
Classificazione sismica	Zona sismica 2			
Aeroporti/Elisuperfici	Elisuperficie Ospedale "M.Bufalini" Campo ultraleggeri via Bel Bacio			
Aree artigianali/industriali aziende a rischio d'incidente rilevante	AREE ARTIGIANALI/INDUSTRIALI DI RILIEVO: Pievesestina, San Carlo, Centro Coming, Case Castagnoli GRANDI AZIENDE: Amadori, Tecnogym, Agrifrut, Trevi, La Cesenate, C.A.C. AZIENDE A RISCHIO D'INCIDENTE RILEVANTE: Razzi Group			